

ngisto

Rutalahti

Haarajoki

Rajala

Ojala

Heikkilä

Haarajoki

Mattila

Porakallio

Hy

Keravaanjoki

Inkilä

Riihelä

Kukkupakamäki

Havulinna

Suoranta

Latola

Rajajoja

Hakasalo

Peltomäki

Uusitupa

Ilmola

Almoja

Sointula

Keltokoski

Haapala

Roinilampelo

Peltola

Kaukola

Haapasalo

Juslininoja

Savikulma

Ahola

Kunnaksinpelo

Kallela

Kaunisummi

Rajalinnan teollisuusalue

Koskela

Kaunisummi

Korkeamäki

Suutarila

Lintulankallio

Tasalankallio

Haarajoki

Haarajoki

Keravaanjoki

Keravaanjoki

Tuusulan kuntaraja

Koulu

Kävely/pyöräilymatka koululta

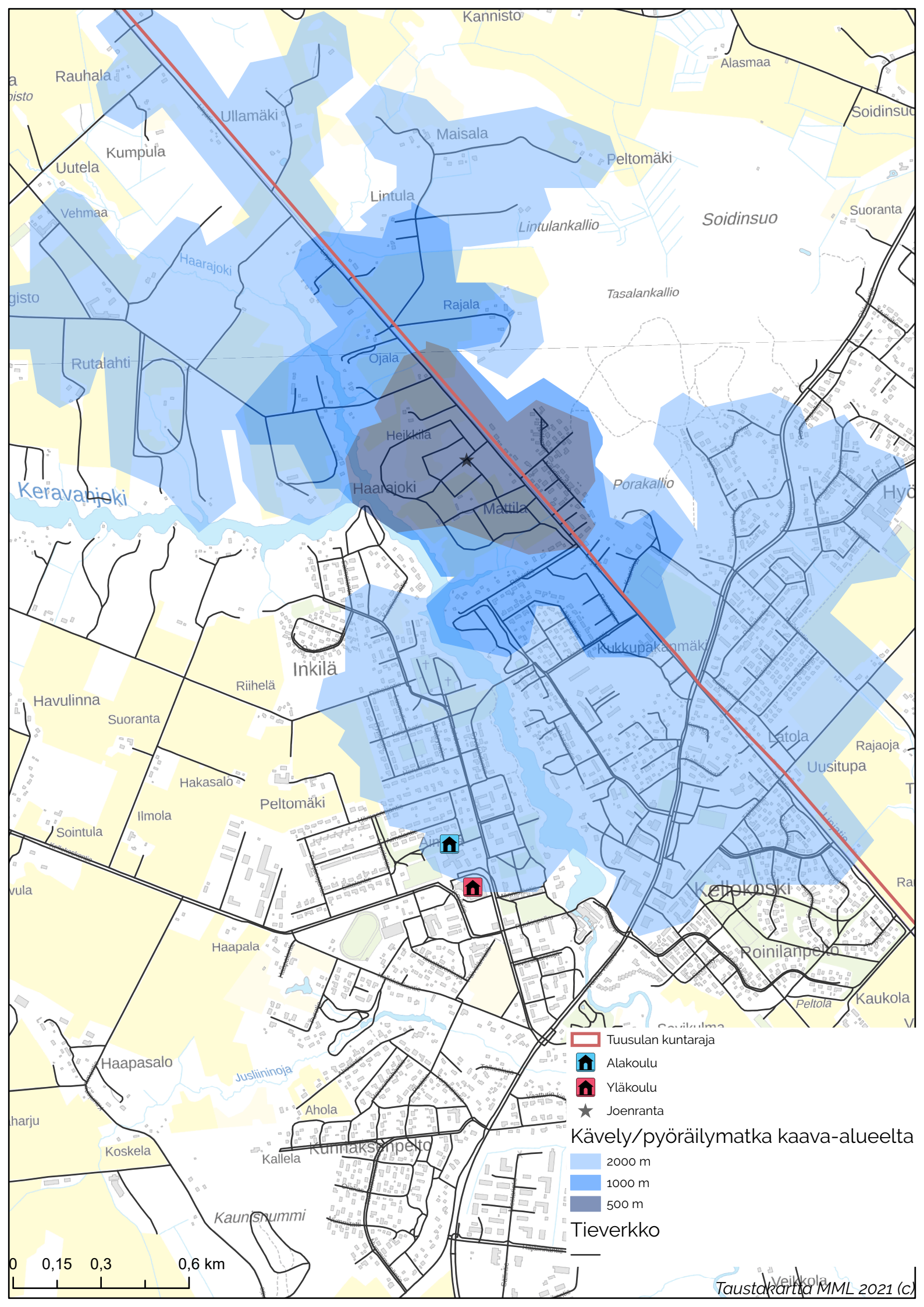
2000 m

1000 m

500 m

Tieverkko

0 0,15 0,3 0,6 km



Kannisto

Alasmaa

Rauhala

Ullamäki

Maisala

Peltomäki

Soidinsuo

Uutela

Kumpula

Lintula

Lintulankallio

Soidinsuo

Suuranta

Vehmaa

Haarajoki

Rajala

Tasalankallio

gisto

Rutalahti

Ojala

Heikkilä

Porakallio

Keravajoki

Haarajoki

Mattila

Hyö

Inkilä

Rukkupakamäki

Havulinna

Riihelä

Suuranta

Latola

Rajaoja

Hakasalo

Peltomäki

Uusitupa

Sointula

Ilmola

Haapala

Keltokoski

Ra

vula

Juslininoja

Ahola

Poinilampelo

Kaukola

Haapasalo

Kallela

Kunnaksympelo

Caasilma

Peltola

harju

Koskela

Kaunsummi

Tuusulan kuntaraja

Alakoulu

Yläkoulu

Joenranta

Kävely/pyöräilymatka kaava-alueelta

2000 m

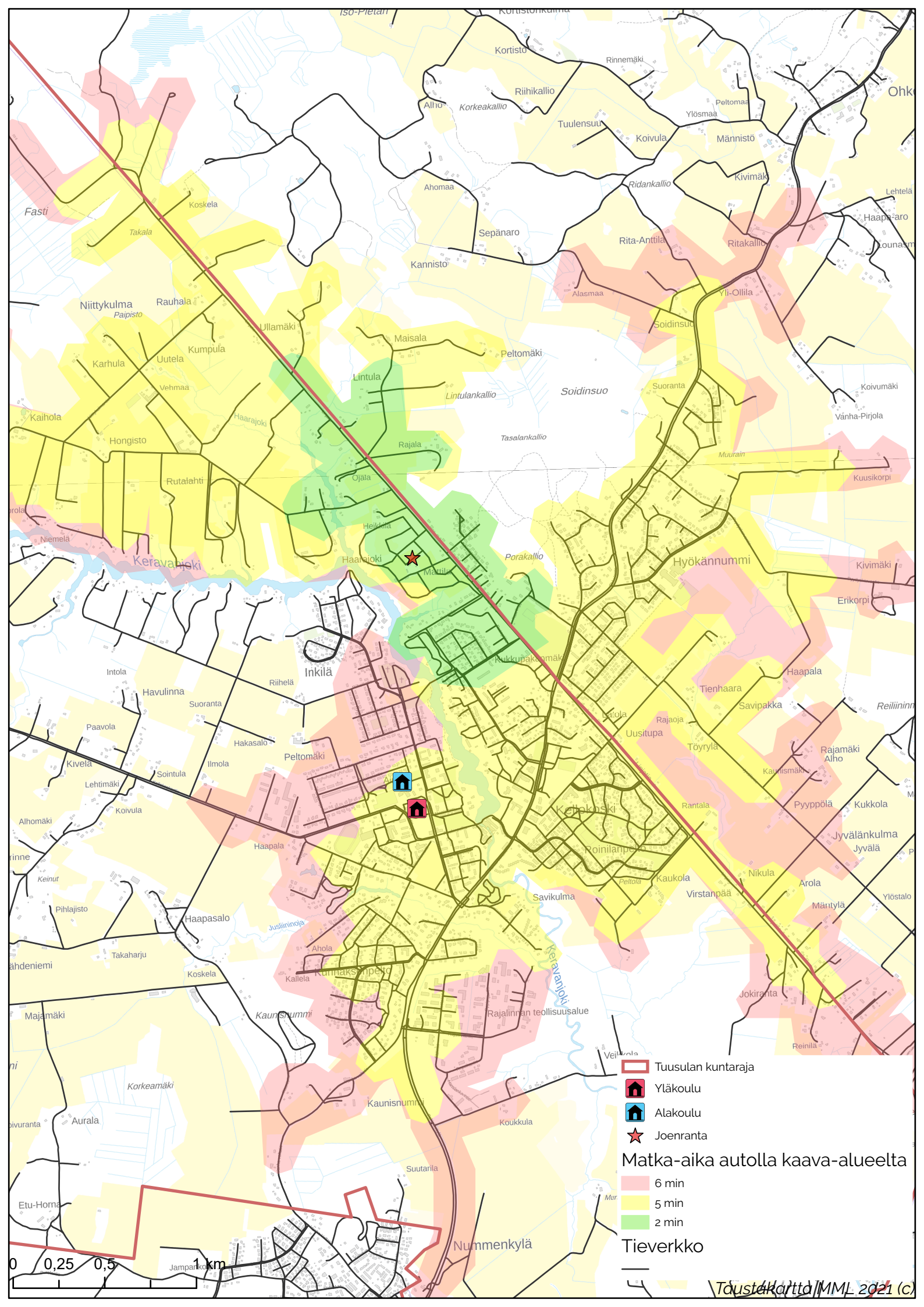
1000 m

500 m

Tieverkko

0 0,15 0,3 0,6 km

Taustakartta MML 2021 (c)



— Tuusulan kuntaraja

🏠 Yläkoulu

🏠 Alakoulu

★ Joenranta

Matka-aika autolla kaava-alueelta

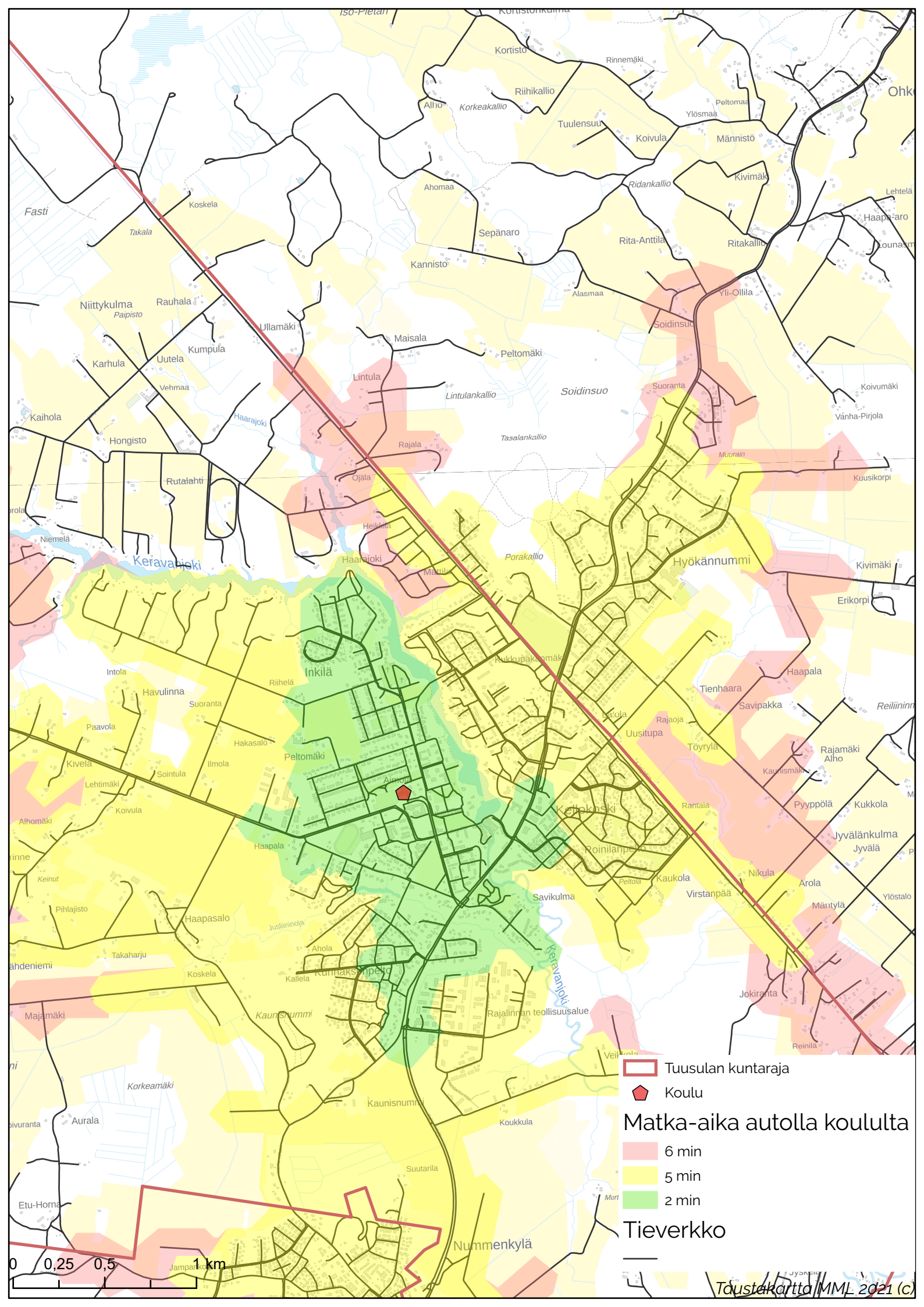
6 min

5 min

2 min

Tieverkko

0 0,25 0,5 1 km



Tuusulan kuntaraja

Koulu

Matka-aika autolla koululta

6 min

5 min

2 min

Tieverkko

